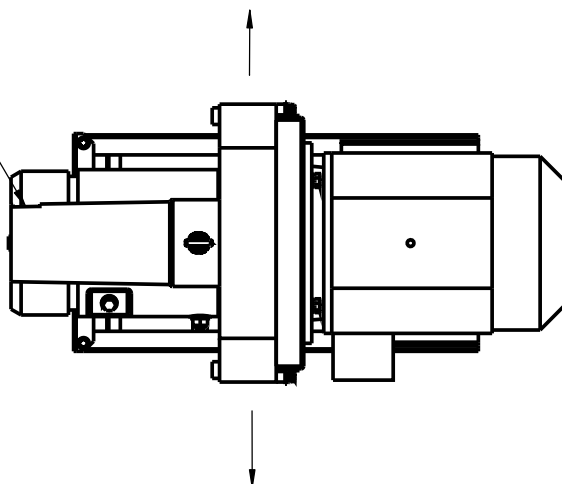


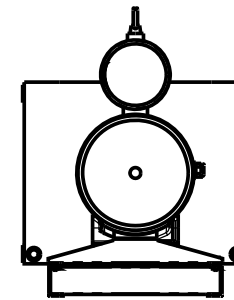
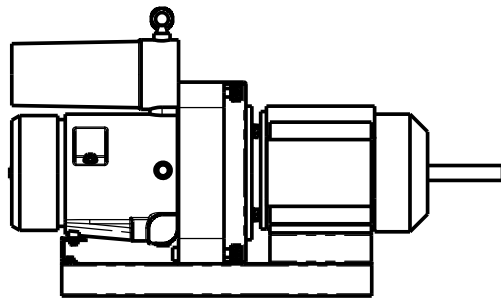
压缩空气出口Rp1/2



技术说明

1. 电机功率5.5KW, 排气量0.89m³/min(8bar), 0.76m³/min(10bar), 0.57m³/min(13bar);
2. 压缩空气出口Rp1/2;
4. 压缩机运行环境温度: -30℃-40℃;
5. 推荐供电参数: 380V/50Hz, 最小供电线径3X2.5mm²+1X2.5mm²;
6. 加油量 2L; 采用造雪机合成油;
7. 最小通风面积 0.1m²;
8. 设备四周维修空间不小于500mm.

				空 压 机					
						材 料	数 量	比 例	重 量
				装配体		1	1:8	ER505HS-11009-00	
				共 2 页		第 1 页			
日期	设计	制图	审核	工艺	由 Foxit PDF 版权所有 (c) 仅用于评估				
标记	出数	文件更							



序号	零件代号	零件名称	数量	材料	单重	总重	备注
1	ER504HS-1109-01-00	底座	1	组焊件	6.51		D4961
2	ER504HS-1109-02	冷却器	1	组焊件	5.26		
3	ER504HS-1109-03-00	罩	1	组焊件	7.33		D4961
4	ER504HS-1109-04	主机座	1	Q235/t=4	0.66		D4961
5	ER504HS-1109-05	离心风叶	1	组焊件	0.22		
6	ER504HS-1109-06-00	联轴器	1	装配体	0.31		外购
7	c20, c22, c30, c32	空气端	1	装配体	44		
8	112M		1				
9	螺钉 GB / T70.1-2000 M8x12	内六角圆柱头螺钉 M8x12	8		0.012		标准件
10	螺母 GB / T810-1988 M20x1.5	小圆螺母 M20x1.5	1	45	0.01		标准件
11	螺钉 GB / T70.1-2000 M8x20	内六角圆柱头螺钉 M8x20	4		0.015		标准件
12	垫圈 GB / T95-1985 8	平垫圈 C级 8	4		0.00		标准件
13	垫圈 GB / T93-1987 8	弹簧垫圈 8	4		0.001		标准件
14	WT 3 / 8	3 / 8' 卡套弯头	4	装配体	0.00		外购件
15	螺栓 GB / 5790-1986 M8x16	六角法兰螺栓 M8x16	8		0.02		标准件
16	螺栓 GB / 5780-2000 M10x40	六角螺栓 M10x40	4		0.04		标准件
17	垫圈 GB / T93-1987 10	弹簧垫圈 10	4		0.002		标准件
18	垫圈 GB / T95-1985 10	平垫圈 C级 10	8		0.00		标准件
19	螺母 GB / T41-2000 M10	六角螺母 M10	4		0.01		标准件
20	螺栓 GB / 5780-2000 M12x40	六角螺栓 M12x40	4		0.05		标准件
21	垫圈 GB / T93-1987 12	弹簧垫圈 12	4		0.003		标准件
22	垫圈 GB / T95-1985 12	平垫圈 C级 12	4		0.01		标准件

				空压 机			
日期	材料	数量	比例	重量	108.09Kg		
	装配体	1	1:10	ER504HS-1109-00			
共 2 页		第 2 页					

由 Foxit PDF 版权所有 (c) 仅用于评估